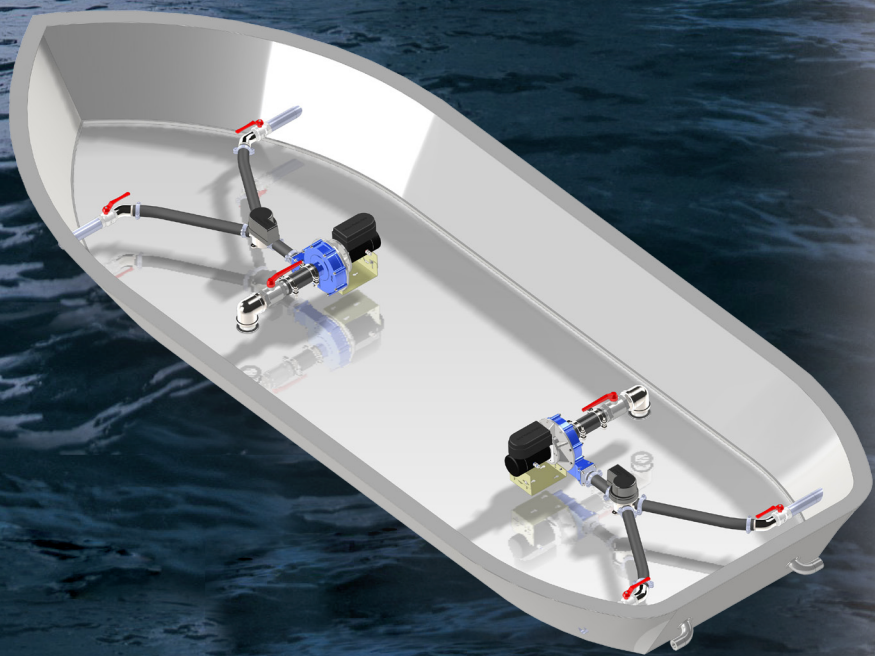


HOLLAND
MARINE PARTS



We keep you moving!



JET-THRUSTERS VOOR BOEG EN HEK

— THE NEW CHOICE IN MANOEUVRING —

Holland Marine Parts introduceert Jet Thruster systeem

DORDRECHT – Na een jarenlange ontwikkeling is er nu voor het eerst een systeem op de markt dat manoeuvreren met zeil- of motorboten vergemakkelijkt door stuwkracht met waterdruk. Holland Marine Parts b.v. produceert dit Jet Thruster systeem in eigen huis.

Het Jet Thruster systeem zuigt via een elektrische pompunit water op. Dat wordt via flexibele slangen onder hoge druk via waterjet nozzles onder de waterlijn weer naar buiten geperst. De direct aanwezige waterdruk zorgt voor een wending van het voor- of achterstevan en maakt het vaartuig uiterst manoeuvreerbaar. Stuurboord of bakboord is een kwestie van het elektrisch bedienen van het driewegkleppensysteem met een joystick. De Jet Thruster is toepasbaar voor schepen van 7 tot 20 meter en geschikt voor schepen van staal, hout, polyester en aluminium. De Jet Thruster is in te bouwen als Combi-systeem aan boeg- en hekjezijde of als Single-systeem, aan boeg- of hekjezijde.

Vier uitvoeringen

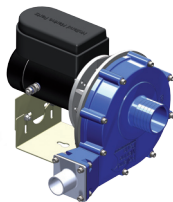
De Jet Thruster is er in vier uitvoeringen; de JT-30, JT-50, JT-70 en JT-90. De getallen staan voor de stuwkracht van resp. 30, 50, 70 en 90 Kgf. De toegepaste materialen zijn o.a. hoogwaardige kunststoffen en RVS 316. De lichtste uitvoering werkt op 12 volt, de overige drie op 24 volt gelijkstroom. De Jet Thruster wordt geleverd met een complete inbouwset. Holland Marine Parts vindt het van groot belang dat de Jet Thruster als volledig systeem wordt aangeschaft. Het systeem is ontwikkeld als één geheel met de juiste componenten en materialen, dit om een blijvend feilloze werking te garanderen. De systemen worden uitsluitend geleverd en ingebouwd via een eigen dealernetwerk in binnen- en buitenland.

Voordelen Jet Thruster

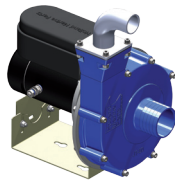
Manoeuvreren met het Jet Thruster Systeem biedt veel voordelen; optimale wendbaarheid, vrijwel geluidloos (geen cavitatie door afwezigheid schroef!), betrouwbaar en brandstofbesparing door een lagere vaarweerstand. Voorts biedt het flexibele systeem veel meer inbouwmogelijkheden, is er geen optische of constructieverstoring door toepassing van kleine uitstroomopeningen (60 mm.), zijn de openingen te plaatsen op de uiterste zijden en behoeft het systeem weinig tot geen onderhoud.



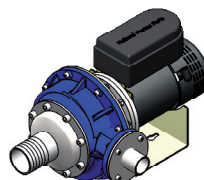
JT-30



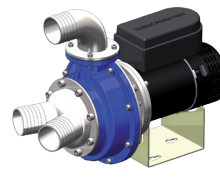
JT-50



JT-70



JT-90



Joystick



✓ Voordelen:

- ✓ Geen lawaai, stille werking
- ✓ Geen cavitatie
- ✓ Geen grote tunnel, minder weerstand
- ✓ Geen kwetsbare schroef
- ✓ Uitstroomopeningen slechts Ø 60 mm
- ✓ Flexibele en eenvoudige installatie

Inbouwset bestaat uit:

Inlaatcombinatie (2x JT-90)

- 1x Waterinlaatrooster RVS 316 3"
- 1x Bocht 90° 3" RVS 316 F/F
- 1x Verjonging 3"/2½" RVS 316
- 1x Kogelkraan afsluiter 2½"
- 1x Slangtule 2½" RVS 316
- 1x Slang 2½" L=1m
- 2x Slangklem 2,5"

Persslangen combinatie (2" JT-30/JT-50, 2,5" JT-70/JT-90)

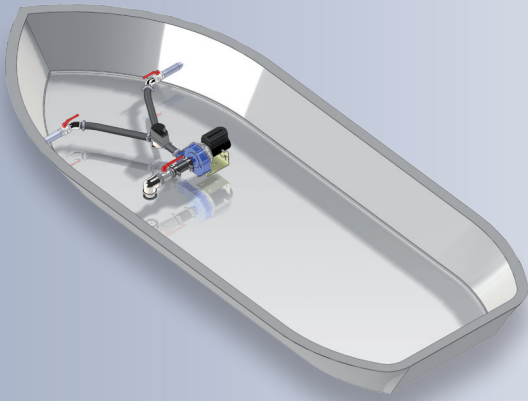
- 1x Drukslang L=10 mtr. Flexibel (JT-70 / JT-90 L=15 mtr.)
- 6x Slangklem (JT-90 12x)
- 2x Slangtule RVS 316
- 2x Bocht 45° RVS 316 M/F
- 2x Kogelkraan Afsluiter
- 2x Huiddeurvoer
- 1x Bedieningspaneel met Joystick

Jet Thruster Combi:

Inbouwset bestaat uit: 1x set single boeg en 1x set hek. Bedieningspaneel uitgevoerd met twee joysticks

Alle Jet Thruster combinaties zijn mogelijk

JT-30

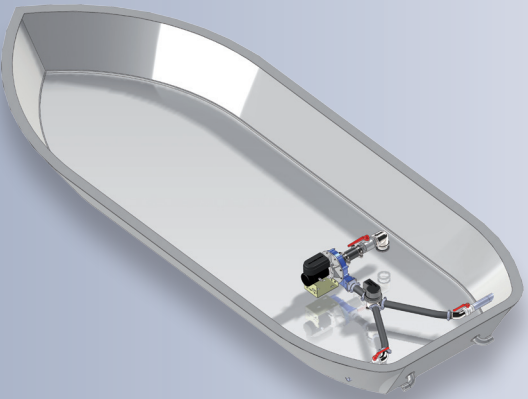


Stuwdruk	294N (30 Kgf)
Voltage DC	12V
E-motor capaciteit kW	3kW
Stroom	376A
Hoofdzekering	425A
Aanbevolen accu capaciteit 12V	1 x 105Ah
Accu kabel +/-	1m -> 50mm ²
Max. inschakelduur	4 min.
Water inlaat	1 x Ø 90mm
Water uitstroomopening	Nozzle Ø 32mm
Hoge drukslang diameter	2"
Gewicht pompunit	29kg

Pompunit **lxwxh: 442x425x330-240 mm**

3-Weg klep **lxwxh: 240x160x189 mm**

JT-50

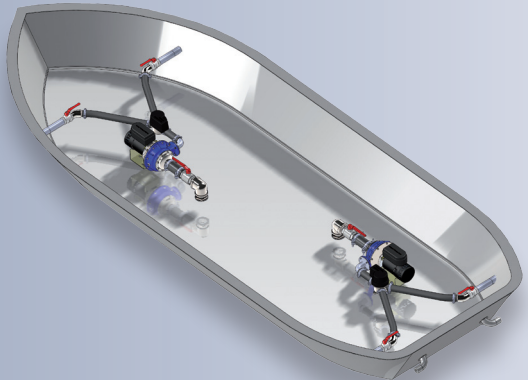


Stuwdruk	490N (50 Kgf)
Voltage DC	24V
E-motor capaciteit kW	6kW
Stroom	380A
Hoofdzekering	425A
Aanbevolen accu capaciteit 12V	2 x 105Ah
Accu kabel +/-	1m -> 50mm ²
Max. inschakelduur	4 min.
Water inlaat	1 x Ø 90mm
Water uitstroomopening	Nozzle Ø 32mm
Hoge drukslang diameter	2"
Gewicht pompunit	34kg

Pompunit **lxwxh: 495,5x425x330-360 mm**

3-Weg klep **lxwxh: 240x160x189 mm**

JT-70

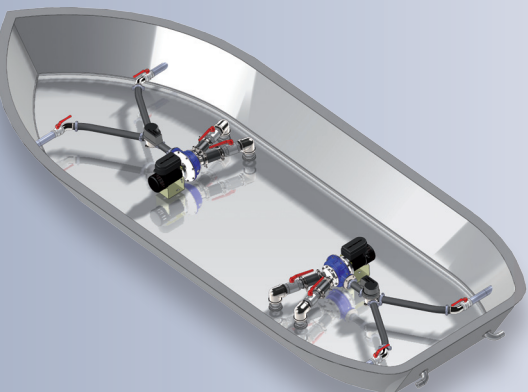


Stuwdruk	686N (70 Kgf)
Voltage DC	24V
E-motor capaciteit kW	10kW
Stroom	550A
Hoofdzekering	600A
Aanbevolen accu capaciteit 12V	2 x 120Ah
Accu kabel +/-	1m -> 70mm ²
Max. inschakelduur	4 min.
Water inlaat	1 x Ø 90mm
Water uitstroomopening	Nozzle Ø 46mm
Hoge drukslang diameter	2,5"
Gewicht pompunit	43kg

Pompunit **lxwxh: 540x405x355 mm**

3-Weg klep **lxwxh: 280x235x230 mm**

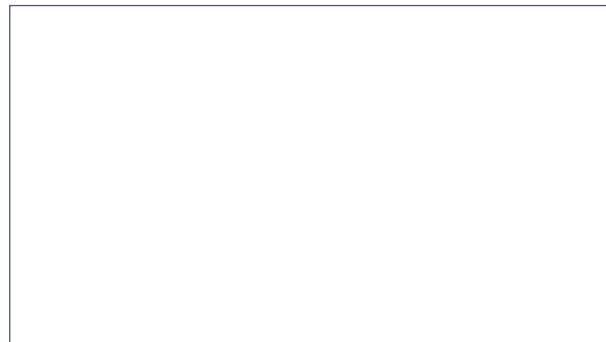
JT-90



Stuwdruk	882N (90 Kgf)
Voltage DC	24V
E-motor capaciteit kW	14kW
Stroom	770A
Hoofdzekering	850A
Aanbevolen accu capaciteit 12V	2 x 165Ah
Accu kabel +/-	1m -> 70mm ²
Max. inschakelduur	4 min.
Water inlaat	1 x Ø 90mm
Water uitstroomopening	Nozzle Ø 46mm
Hoge drukslang diameter	2,5"
Gewicht pompunit	59kg

Pompunit **lxwxh: 675x381x365 mm**

3-Weg klep **lxwxh: 280x235x230 mm**



HOLLAND MARINE PARTS



Holland Marine Parts b.v.
Donker Duyvisweg 297, 3316 BL Dordrecht
The Netherlands

P.O. Box 3050, 3301 DB Dordrecht

Tel.: + 31 78 6185920
Fax: + 31 78 6185921
Skype: Holland.Marine.Parts
info@hollandmarineparts.nl
www.hollandmarineparts.nl

We behouden ons het recht voor de tekeningen en maatvoeringen te wijzigen vanwege technische ontwikkelingen van onze Jetruister systemen.

